

# T<sup>o</sup>HMA 社協だより



(社協HP QRコード)



## 町内の小中学生の皆さん 共同募金へのご協力ありがとうございました！



宇園別小学校



当麻小学校



当麻中学校

## 新型コロナウイルス買物代行支援

当社協では、新型コロナウイルスに感染又は濃厚接触者になり、「食料品、日用品など日常の買い物ができない」、「保健所からの支援物資がなかなか届かない」など、不安を抱えながら過ごしておられる方々に対し、買物を代行する「買物代行支援」を行っています。

### ご利用の流れ

- ① 当麻町社協へ電話（ファックス・メールでも受付可）
- ② 社協職員による買物代行（商品代立替）
- ③ 商品をご自宅の玄関先にお届け
- ④ 電話にて配達完了をお知らせ
- ⑤ 療養期間・自宅待機期間終了後、商品代金支払い



### 受付時間

土日・祝日・年末年始（12/31～1/5）を除く午前8時30分～午後3時

### 利用料

無料

### 利用回数

1世帯あたり1週間に2回を限度とする。

### 申し込み/問い合わせ

当麻町社会福祉協議会 TEL.0166-84-5711 FAX.0166-84-3213  
e-mail toumashakyo.6@potato.ne.jp

### ご注意

- 受付では、住所・氏名・連絡先・ご希望商品の他、保健所から要請された待機期間などをお伺いします。
- 買物は町内のお店に限らせていただき、お店の指定はできません。
- 酒・たばこなどの嗜好品は除きます。
- 配達時は感染対策を講じ、電話等を用いた非対面での対応となります。
- 悪天候など場合によっては、当日のお届けができない場合もありますので、予めご了承ください。

個人情報当麻町社会福祉協議会が責任をもって管理しますので、安心してご利用ください。

No.  
**139**  
令和5年 新春号

社協の事業は、みなさんの「会費、賛助会費、法人会費、寄付金など」によって支えられています。



# 新年のごあいさつ

社会福祉法人 当麻町社会福祉協議会

会長 河野 豊

## 新年 あけまして おめでとぅございませう

町民の皆様におかれましては、健やかに新年をお迎えになられたこととお慶び申し上げます。

旧年中は、本会の諸事業に対しまして、深いご理解とご支援を賜り、厚くお礼申し上げます。

令和四年においても、新型コロナウイルスの終息が見通せない中で、福祉サービス事業等を展開する上でも大きな影響を受けた一年でした。

ワクチン接種が進むと同時に社会、経済活動も再開されておりますが、ワクチン接種率や免疫力の低下、また気候の変化により、十一月には、道内では一日の感染者が一人を超え、危機状況になるなど、町民の皆様にとっては気持ちの休まることのない日々を過ごされていることと思います。

しかし、コロナ禍によって外出機会の減少や地域の諸行事の中止など制約を受け、人と人とのつながりが一層希薄する中にも、民生委員児童委員の皆様、ボランティアの会会員の皆様には様々な工夫を凝らしながら見守り活動や訪問活動をして下さり、町民の皆様の笑顔を垣間見ることができましたことに改めてお礼を申し上げます。

更に昨年は、ロシアのウクライナ侵攻や円安など世界情勢も大きく動き、物価高、燃料費の高騰など私たちの生活に更に追い打ちをかけている状況が続いております。

そのような状況の中、令和二年三月から新型コロナウイルス感染症により減収した世帯へ貸付けていた緊急小口資金・総合支援資金特例貸付の償還が、早い方で令和五年一月から始まります。本会としては、償還に際してそれぞれの生活状況に応じたきめの細かい支援をして参りたいと思っております。

また、その他既存の福祉事業はもとより、災害などの有事に備え、当麻町との協議を図り災害のボランティアセンター運営マニュアルや町との災害運営に関する協定書の締結、連携に於いても取り組んで参ります。

本年も町内における地域福祉の充実、発展のため、そして本会の円滑な運営につとめ、多様化・複雑化する福祉課題に向き合い、町民の皆様のご協力をいただきながら事業を進めて参りたいと思っておりますので、より一層のお力添えを賜りますようお願い申し上げます。

最後になりますが、本年も誰もが住み慣れた地域で安心して暮らせる福祉のまちづくりに役職員一同取り組んで参りますので、一層のご支援、ご協力を賜りますようお願い申し上げますとともに、皆様にとりまして、この一年が、幸多き年になりますよう心からご祈念申し上げます、新年のあいさついたします。

謹んで

新春のお慶びを  
申し上げます

社会福祉法人

当麻町社会福祉協議会役員

会長 河野 豊

副会長 菅田 信博

〃 西川 典子

理事 西澤 紀夫

〃 土屋 清一

〃 田中 勉

〃 今橋 祐美

〃 高谷 博之

〃 中辻 京子

監事 澤田 和久

〃 角谷 壽保

事務局職員一同

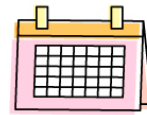
# 令和5年版 カレンダー・リサイクル市の開催！

各ご家庭や事業所から集まった令和5年版未使用のカレンダー、スケジュール帳などのリサイクル市を開催いたします！！



**100円～ 販売予定！**

※収益は「赤い羽根共同募金」に募金させて頂き地域福祉活動に活用させていただきます。



**日 時** 令和5年1月18日（水）～20日（金） 3日間開催！！

各日とも午後1時30分～午後3時30分 ※なくなり次第終了

**場 所** 当麻町4条東2丁目16番3号 当麻町農村環境改善センター 1階 第3会議室

※令和5年版未使用カレンダーやスケジュール帳の収集は令和5年1月16日（月）まで受入れしていますので、当社協までご持参願います。  
皆様のご協力よろしくお願い致します。

## 赤い羽根共同募金・歳末たすけあい運動へのご支援・ご協力ありがとうございました！

赤い羽根共同募金

**1,260,247円**



歳末たすけあい運動

**415,400円**

(12月9日現在)

今年度、皆様からお預かりしました赤い羽根共同募金は、一度北海道共同募金会へ送金し、来年度当麻町の地域福祉活動の財源として助成されるとともに、北海道内の施設や福祉団体の事業に活用されます。

また、歳末たすけあい募金は町内の一人暮らしの高齢者、ひとり親世帯等25世帯に歳末見舞金として12月に配布いたします。

新型コロナウイルスの影響により、経済低迷の社会情勢が続いている中、たくさんのご支援ご協力

ありがとうございました！！

### 歩行器交換

町民の皆様から寄せられたリングプル250kgで歩行器1台と交換しました。

当社協では、介護保険で福祉用具のレンタルできない方を対象に、歩行器や車椅子などを無料で貸出をしていますので、ご希望の方は当社協までお問い合わせください。

当麻町社会福祉協議会 ☎ 84-5711



### 老人クラブ連合会

#### 1円玉募金・リングプル・タオル一本運動

12月7日に高谷博之連合会長より各单位老人クラブで1年間取り組んできた1円玉募金44,914円とリングプル約22kgを「当麻町の福祉に使ってください」と、今年度も社会福祉協議会へ寄付していただきました。

また、「タオル一本運動」についてもみなさんのご協力により240本のタオルが集まり、11月29日に福祉施設や保育園など4事業所へお届けしてきました！

ご協力ありがとうございました。



## スキーリサイクル事業

当社協では10月16日からスキー用品を必要としている方へ無償で引き渡しをしています。

ご希望の方は当社協までお越しください。

なお、スキー・ストック・靴のサイズは不揃いの為ご希望に沿えない場合もあります。

**期 間** 令和5年2月28日(火)まで

**時 間** 午前8時30分～午後4時まで  
(土・日・祝日・年末年始を除く)

※休日や時間外での対応をご希望の方は、下記事務局までご相談ください。

※引き渡しにつきましては、町内在住の方とさせていただきます。

当麻町4条東2丁目16番3号(農村環境改善センター内)  
**当麻町社会福祉協議会 ☎ 0166-84-5711**



※なお、リサイクル品の引き受けは随時行っておりますので、ご不要のスキー用品がございましたら、当社協までご持参いただくか、ご相談頂ければ引き取りにお伺いいたします。

●受付時間 午前8時30分～午後4時まで

## ふれあい 思いやり あふれるまちづくりをめざして「ふれあいサロン開催のお知らせ」

○開設回数→月2回(第2・第4水曜日) ○開設時間→午前10時～午後3時まで

※その他、週に3日(月・水・金)農村環境改善センター1階「第3研修室」を開放しておりますので、自由にご利用下さい。

※マスクの着用をお願いいたします。なお新型コロナウイルスの感染状況により中止となる場合がありますので予めご了承願います。

令和4年12月							令和5年1月							2月							3月						
日	月	火	水	木	金	土	日	月	火	水	木	金	土	日	月	火	水	木	金	土	日	月	火	水	木	金	土
				1	②	3	1	2	3	4	5	⑥	7				①	2	③	4				①	2	③	4
4	⑤	6	⑦	8	⑨	10	8	9	10	⑪	12	⑬	14	5	⑥	7	⑧	9	⑩	11	5	⑥	7	⑧	9	⑩	11
11	⑫	13	⑭	15	⑮	17	15	⑮	17	⑮	19	⑳	21	12	⑬	14	⑮	16	⑰	18	12	⑬	14	⑮	16	⑰	18
18	⑰	20	⑳	22	㉓	24	22	㉓	24	㉓	26	㉓	28	19	20	21	㉓	23	㉓	25	19	㉓	21	㉓	23	㉓	25
25	㉓	27	㉓	29	㉓	31	29	㉓	31					26	㉓	28					26	㉓	28	㉓	30	㉓	

●印はサロン開設日です。○印はサロン開放日です。自由にご利用下さい。開放時間：午前10時～午後3時

## 心配ごと相談 開設日のお知らせ

当社協では、毎月1回心配ごと相談所を開設しています。生活上の悩み事や困り事を、一人で抱え込まず、まずは相談してみてください。相談された内容は固く守られますので、お気軽にご相談ください。

なお、開設日以外でもご相談に応じますので、事務局までご連絡ください。

**時 間**  
午後1時～4時まで

**場 所**  
改善センター第2会議室

**事務局**  
当麻町社会福祉協議会  
TEL：84-5711  
FAX：84-3213

月 日	曜日	相 談 員 (敬称略)
令和5年1月25日	水	中 島 よし子 安 藤 よしひこ
令和5年2月27日	月	藤 尾 義 次 菅 克 則
令和5年3月27日	月	安 藤 よしひこ 御 池 日出雄

※相談員は都合により変更となる場合がございます。  
※新型コロナウイルス感染症により中止となる場合があります。  
※2月27日には、心配ごと相談と併せて「無料法律相談」を開設する予定であります。予約受付の開始につきましては、有線告知放送や社協ホームページでお知らせいたします。

## 心配ごと相談員学習会

11月25日に心配ごと相談員の資質向上を目的とした学習会を行いました。

今年度は旭川弁護士会所属 雪の街法律事務所弁護士 小林 梨奈氏をお迎えし、遺産相続についてのお話をさせていただきました。

今後もこういった学習会を行いながら、町民のみならず、皆さまのお悩みごとを少しでも解決へと導いていけるよう、研さんを深めて参りたいと思います。



この社協だよりは、赤い羽根共同募金の配分を受けて発行しています。